

# Pareto Prensibi

*Sadi Evren SEKER, American University of Middle East, Kuwait  
academic@sadievrenseker.com*

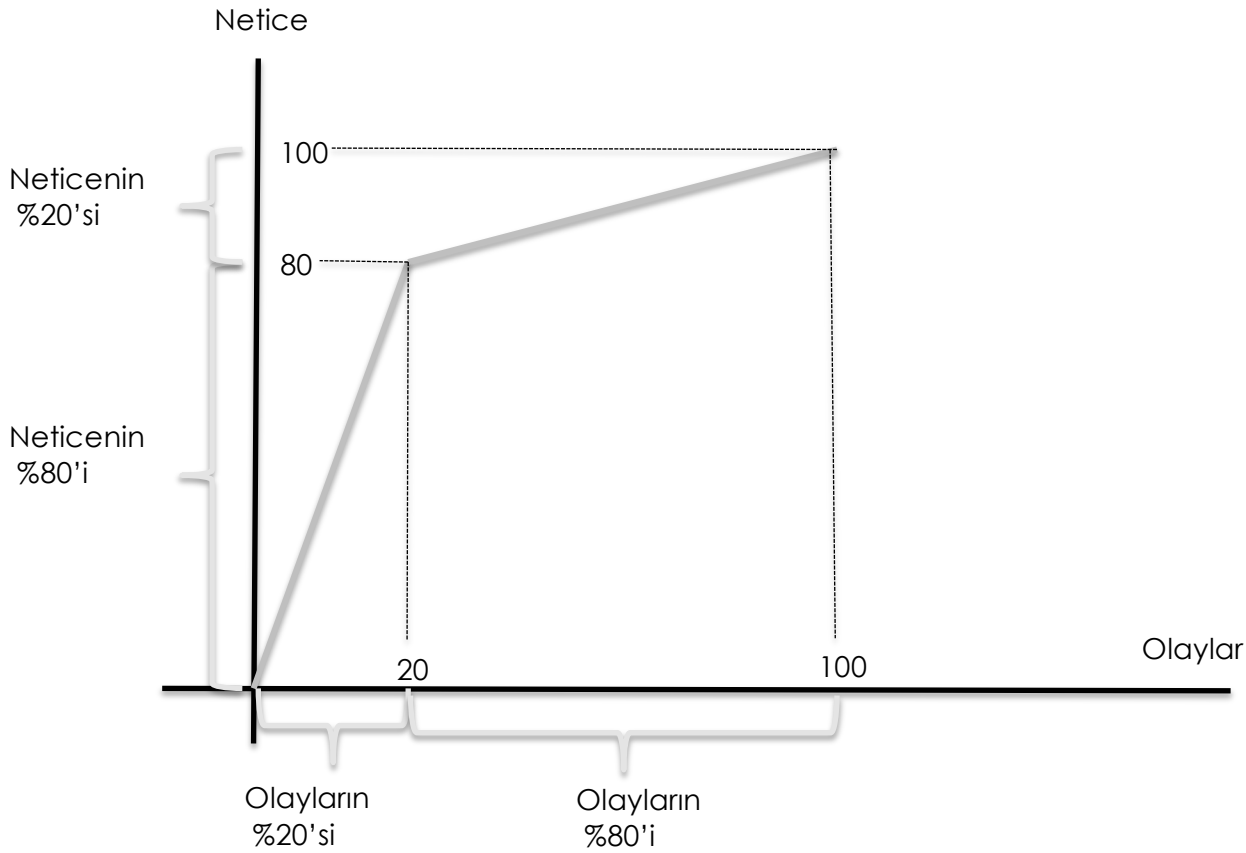
Pareto Prensibi, şu hipotez üzerine kuruludur: “olayların öyle bir %20’i vardır ki, sonucun %80’ini etkiler ve öyle bir %80’i vardır ki sonucun %20’sini etkiler”. (Pareto 1971) Bu yaklaşım işletme, ekonomi ve yönetim gibi çok sayıda bilim için kullanışlı bir temel teşkil etmektedir. Genel görüntüsü aşağıdaki şekilde çizilebilir:

Olay ve neticelere göre değişmekle birlikte çoğu olayda bir iki puan farkla olsa da yukarıdakine benzer bir dirsek (köşe) yakalanabilir.

gazetelerin veya televizyonların) öyle bir %20’i vardır ki, reklam pazarının, veya ülkedeki ratinglerin %80’ini etkilemekte, öyle bir %80’i vardır ki geri kalan %20’yi paylaşmaktadır denilebilir.

Başka bir örnek, bir seçim sonucunda alınan oyların %80’i seçime giren partilerin %20’si tarafından paylaşılırken, geri kalan %20’lik oyların, seçime giren diğer %80 parti tarafından paylaşılması şeklinde verilebilir.

Pareto prensibi, yazılım dünyasında da sıkça kullanılan bir



Örneğin bir ülkedeki veya bir işletmedeki kişilerin %20’si kararların %80’ini etkilerken diğer %80’i kararların %20’sini etkilemektedir denilebilir.

Başka bir örnek, basın yayın kuruluşlarının (örneğin

yaklaşımıdır. Örneğin Microsoft firması, rapor edilen hatalardan %20’lik bir kısmın çözülmesinin geri kalan %80’lik bozulma ve hataları da olumlu etkileyeceğini bulmuştur. Yine bir iddiaya göre kodun %20’lik bir kısmında, koddaki hataların %80’inin bulunabileceği söylenmiştir.

Pareto prensibi, bu örneklerdeki 80-20 oranı bazı durumlarda değişse bile genelde yakın sonuçlar elde edileceği üzerine kurulan bir prensiptir. Pareto prensibinin bu konuda çalışanlara esas kazandırdığı, olayların bir

*Bu yazı için tavsiye edilen atf (APA şekli):*

Seker, S. E. (2014) *Pareto Prensibi*, YBS Ansiklopedi, v. 1, is. 3, pp. 26 - 29

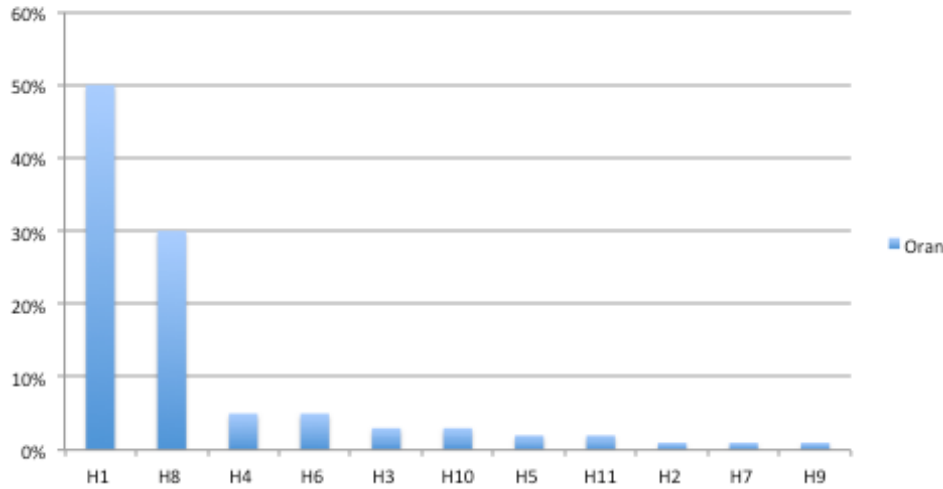
kısımının (Genelde %20'lik kısım) diğerlerinden çok daha önemli olduğu ve bir iş yapılırken bu önemli kısmın bulunup üzerine gidilmesinin önemidir.

Pareto diyagramını, [Histogram analizi](#) gibi çok sayıda analiz ile de birlikte kullanılabilir. Örneğin bir hastanedeki hastaların sayılarını ele alalım. Aşağıda, tablo olarak hastalıkları ve yıl içerisinde hastaneye gelme oranları verilmiş olsun:

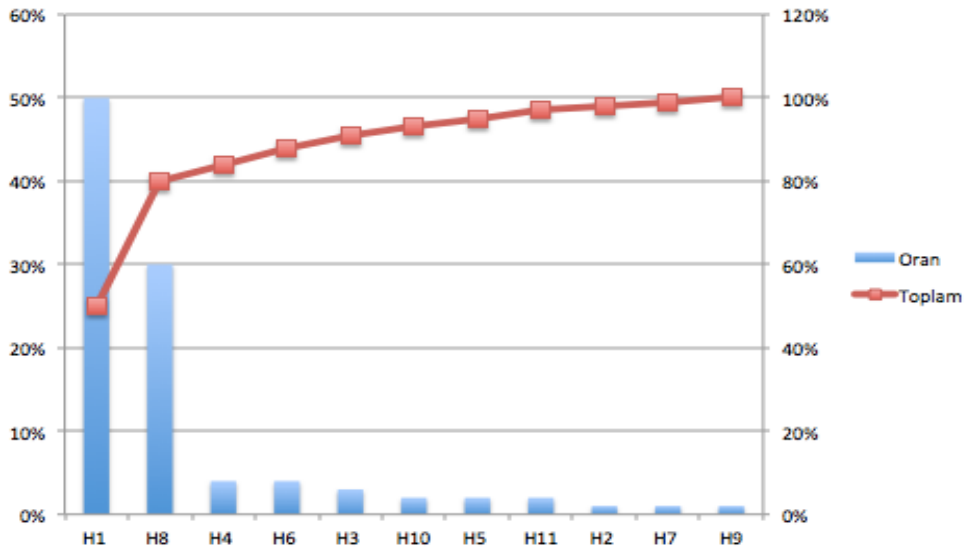
H1 : %50  
 H2 : %1  
 H3 : %3  
 H4 : %4  
 H5 : %2  
 H6 : %4  
 H7 : %1  
 H8 : %30  
 H9 : %1  
 H10 : %2  
 H11 : %2

Bu hastalıkların [histogramı](#) aşağıdaki şekilde çizilebilir:

**Hastalık Sıklıkları**



Bu histogram üzerine [toplamsal bir grafik çizecek olursak \(cumulative histogram\)](#) yandaki gibi bir şekil çıkar:



Yukarıdaki şekilde bulunan histogramın üzerine ilave olarak toplam grafiği çizersek aşağıdaki gibi bir görüntü olur.

Yukarıdaki bu yeni görüntüye bakılacak olursa ikinci hastalığa kadar dik bir yükseliş ve ardından da yataya yakın bir yükseliş görülebilir. Bunun anlamı ilk iki hastalığın sonuca en fazla etkisi olan, veya hastane için en kritik önemdeki hastalıklar olduğudur.

## Kaynaklar

Pareto, Vilfredo; Page, Alfred N. (1971), Translation of Manuale di economia politica ("Manual of political economy"), A.M. Kelley, ISBN 978-0-678-00881-2