

## Kontrol Çizelgesi (Control Sheet)

Sadi Evren SEKER

*Istanbul Medeniyet Üniversitesi, Yönetim Bilişim Sistemleri A.B.D. İşletme Bölümü*

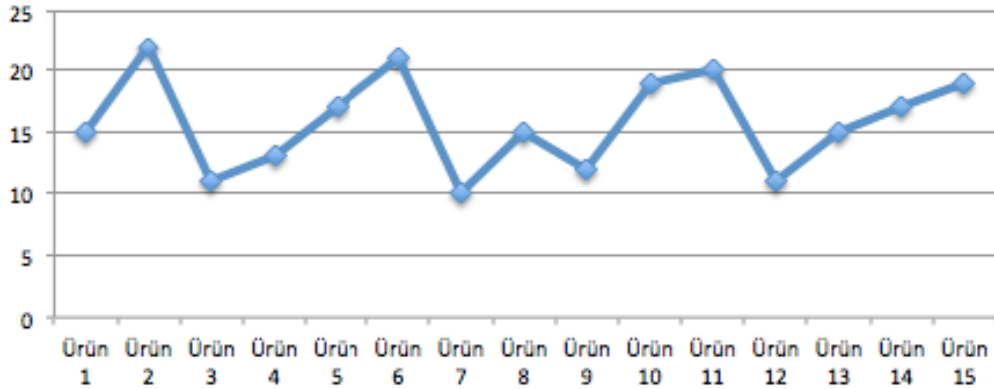
*academic@sadievrenseker.com*

Kontrol çizelgeleri, herhangi bir değişkenin zaman içerisindeki değişimini gözlemlemek için kullanılan araçlardır. Genelde bir kalite iyileştirmesi öncesinde probleme sebep teşkil eden kaynakların gözlemlenmesi ve iyileştirme öncesi müdahale etmeden önce müdahale ile ilgili stratejinin geliştirilmesi veya kalite iyileştirmesi sonrası, yapılan iyileştirmenin ne kadar başarı sağladığının ölçülmesi için kullanılır.

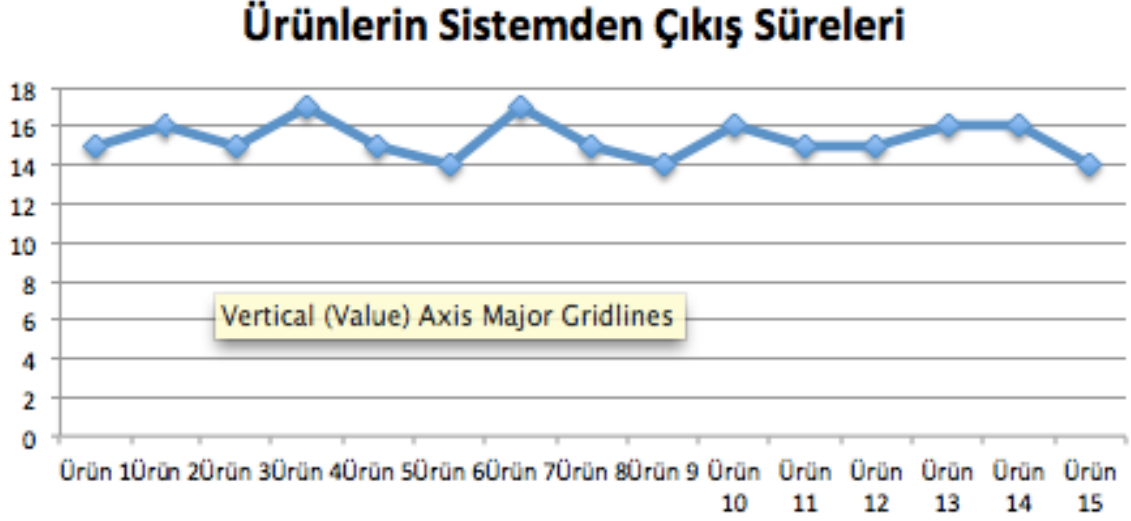
Kontrol çizelgeleri, genelde seçilmiş olan değişkenin ne kadar kararlı olduğunu ölçmek için kullanılır. Kalite çalışmaları için önemli bir nokta, kararsız değişkenlerin sistemi de kararsızlığa sürüklediği ve genelde kalite iyileştirmesi yapılan bir süreçte kararsız değişkenlerin olmaması gerektiğidir.

Örneğin bir üretim sistemindeki kalite çalışması öncesi ürünlerin sistemden çıkış süreleri ölçülüyor olsun. Örnek olarak seçilen ürünlerin sistemde üretilmeye başlama ve sistemden çıkışı arasındaki süre aşağıdaki gibi bir çizelgeye dönüştürülmüş olsun:

### Ürünlerin Sistemden Çıkış Süreleri



Yukarıdaki çizelge üzerinde sistemden değişik zamanlarda alınmış örnek ürünlerin sistemde geçirdikleri süreler işaretlenmiştir. Bu süreler şekilde de görüldüğü üzere 11 ile 22 arasında değişmektedir. Basit bir hesapla sürelerin standart sapması 3.9 civarında bulunmaktadır. Bu kadar değişkenliğe sahip süreler, sistemin standartlaşmadan uzak olduğunu göstermektedir. Örneğin bu süreleri hedef alan bir kalite çalışması sonunda yapılan yeni bir kontrol çizelgesinin sonucunun aşağıdakine benzer olması beklenebilir:



İlk çizelgeye göre çok daha az değişkenlik gösteren yeni çizelgenin daha başarılı olduğunu söylemek mümkündür.